



# 구미 기업생멸 현황과 시사점

2019. 2.

# 구미 기업생멸 현황과 시사점

## 1 2016년 기준 구미 기업생멸통계 요약

- (활동기업) 구미 지역의 '16년 활동기업은 40,859개로 전년대비 1,301개(3.3%) 증가
  - 법인기업 3,587개(8.8%), 개인기업 37,272개(91.2%)로 나타남

- 법인기업의 비중이 높은 업종은 정보통신서비스업(28.6%), 제조업(26.6%) 등이며, 개인기업의 경우 숙박 및 음식점업(99.3%), 도매 및 소매업(94.3%), 과학 및 기술 서비스업(82.8%) 순【p. 12】

\* 전국 법인기업(상위) : 제조업(25.4%), 건설업(22.0%)

\*\* 전국 개인기업(상위) : 숙박 및 음식점업(99.1%), 개인서비스업(97.3%)

(단위 : 개, %)

구분	2012년	2013년	2014년	2015년	2016년
활동기업	38,167	37,625	39,442	39,558	40,859
전년비	2.0	-1.4	4.8	0.3	3.3
법 인 (구성비)	2,753	2,989	3,162	3,432	3,587
	7.2	7.9	8.0	8.7	8.8
개 인 (구성비)	35,414	34,636	36,280	36,126	37,272
	92.8	92.1	92.0	91.3	91.2

- 산업별로는 정보통신서비스업(22.9%)과 과학 및 기술 서비스업(10.0%) 등이 전년대비 높은 증가율을 보임【p. 4】

- 기업체는 도매 및 소매업(8,714개), 숙박 및 음식점업(6,473개), 제조업(5,196개)이 '16년 전체 활동기업의 49.9% 차지

- 종사자수 1인 기업은 33,135개로 전체 활동기업의 81.1%를 차지【p. 6】

\* 전국 1인 기업(개, 비중) : 4,591천개, 79.5%

- (신생기업) '16년 신생기업은 5,714개로 전년대비 51개 감소하였으며, 신생률은 14.0%로 전년대비 0.6%p 하락【p. 3】

\* 전국 신생기업(개, 신생률) : 87만 6천개, 15.2%

□ (소멸기업) '16년 소멸기업은 전년대비 1.7% 감소한 4,899개, 소멸률은 12.0%로 전년대비 0.6%p 하락【p. 3】

\* 전국 소멸기업(개, 소멸률) : 62만 6천개, 10.8%

□ (신생기업 생존율) '16년 활동기업 중 '15년 신생기업의 1년 생존율은 59.8%로 전년대비 10.5%p 상승, '11년 신생기업의 5년 생존율은 19.3%로 전년대비 0.6%p 상승【p. 9】

\* 전국(1년, 5년 생존율) : 65.3%, 28.5%

○ '12년부터 '14년까지 1년 생존율은 완만한 상승세를 보이다, '15년에 감소추세를 보임. '16년에는 급상승함

	2012년	2013년	2014년	2015년	2016년
- 1년 생존율(%)	43.9	46.9	50.6	49.3	59.8
- 5년 생존율(%)	-	-	-	18.7	19.3

\* 통계청 빅데이터센터의 기업등록부 DB자료는 2010년부터 제공하므로 3년 ('07-'09) 항목은 산출 불가

□ (산업별 생존율) '16년 기준 1년·5년 생존율 모두 과학 및 기술 서비스업이 가장 높고, 사업지원 서비스업이 가장 낮게 나타남【p. 10】

\* (1년 생존율) 상위(%) : 과학 및 기술 서비스업(69.4), 제조업·숙박 및 음식점업(67.9)  
하위(%) : 사업지원 서비스업(43.5), 건설업(44.1), 정보통신서비스업(44.4)

\*\* (5년 생존율) 상위(%) : 과학 및 기술 서비스업(22.6), 숙박 및 음식점업(19.2), 제조업(17.1)  
하위(%) : 사업지원 서비스업(4.7), 건설업(6.1), 정보통신서비스업(12.5)

□ (고성장 및 가젤기업) 10% 이상 고성장기업\*은 160개로 전년대비 2.6% 증가【p. 11】

\* 최근 3년간 매출액 및 상용근로자가 연평균 10% 이상 증가한 기업

\*\* 전국 고성장기업(개, 전년비) : 13,066개, 0.5%

○ 10% 이상 고성장기업은 건설업, 제조업 등에서 증가

○ 고성장기업 중 사업자등록 5년 이하의 가젤기업은 37개로 전년대비 2.8% 증가

## 2

## 기업생멸 현황

### □ 연도별 총괄

- (구미) '16년 활동기업은 40,859개로 전년대비 3.3% 증가(신생률 14.0%, 소멸률 12.0%)
  - (활동기업) '16년 영리기업 중 매출액 또는 상용근로자가 있는 활동기업은 전년대비 3.3% 증가한 40,859개로 나타남
  - (신생기업) '16년 신생기업은 전년대비 0.9% 감소한 5,714개, 신생률은 14.0%로 전년대비 0.6%p 하락
  - (소멸기업) '16년 소멸기업은 전년대비 1.7% 감소한 4,899개, 소멸률은 12.0%로 전년대비 0.6%p 하락
- (전국) '16년 활동기업은 577만 6천개로 전년대비 4.0% 증가(신생률 15.2%, 소멸률 11.5%)

### < 연도별 기업생멸 현황 >

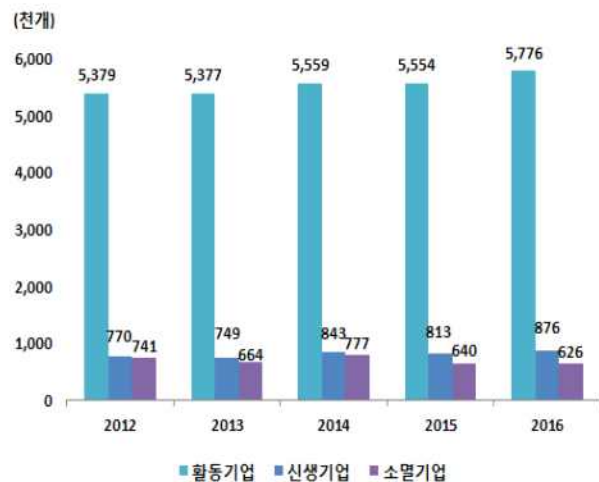
(단위 : 개, %)

구분	활동기업		신생기업			소멸기업		
	전년비	신생률	전년비	신생률	전년비	소멸률		
2012	38,167	2.0	5,540	-2.7	14.5	3,963	-1.3	10.4
2013	37,625	-1.4	5,165	-6.8	13.7	4,963	25.2	13.2
2014	39,442	4.8	5,660	9.6	14.4	4,285	-13.7	10.9
2015	39,558	0.3	5,765	1.9	14.6	4,986	16.4	12.6
2016	40,859	3.3	5,714	-0.9	14.0	4,899	-1.7	12.0

### < 연도별 기업생멸 현황(구미) >



### < 연도별 기업생멸 현황(전국) >



□ 산업별 기업수

- (구미) 정보통신서비스업은 타산업에 비해 신생률, 소멸률이 상대적으로 높게 나타남
  - (활동기업) 산업별로는 정보통신서비스업(22.9%)과 과학 및 기술서비스업(10.0%) 등이 전년대비 높은 증가율을 보임. 기업체는 도매 및 소매업(8,714개), 숙박 및 음식점업(6,473개), 제조업(5,196개)이 전체 활동기업에서 차지하는 비중은 49.9%
  - (신생기업) 과학 및 기술서비스업(54.8%)과 정보통신서비스업(30.6%) 등은 전년대비 증가율이 높게 나타남
  - (소멸기업) 제조업(-23.1%), 과학 및 기술서비스업(-16.7%) 등은 감소
- (전국) 숙박 및 음식점업, 사업서비스업이 타 산업에 비해 신생률, 소멸률이 상대적으로 높게 나타남

< 주요 산업별 기업생멸 현황(구미) >

(단위 : 개, %)

산업 대분류	활동기업			신생기업				소멸기업		
	2015	2016	전년비	2015	2016	전년비	신생률	2015	전년비	소멸률
전체	33,558	40,859	3.3	5,765	5,714	-0.9	14.0	4,986	-1.7	12.6
제조업	5,119	5,196	1.5	598	543	-9.2	10.5	333	-23.1	6.5
건설업	3,086	3,240	5.0	388	359	-7.5	11.1	197	-1.5	6.4
도매 및 소매업	8,665	8,714	0.6	1,358	1,251	-7.9	14.4	1,199	8.0	13.8
숙박 및 음식점업	6,437	6,473	0.6	1,404	1,379	-1.8	21.3	287	11.5	4.5
정보통신서비스업	188	231	22.9	36	47	30.6	20.3	50	12.0	26.6
과학 및 기술서비스업	570	627	10.0	62	96	54.8	15.3	66	-16.7	11.6
사업지원 서비스업	1,001	966	-3.5	285	262	-8.1	27.1	111	-8.1	11.1

< 주요 산업별 기업생멸 현황(전국) >

(단위 : 천개, %)

산업 대분류	활동기업			신생기업				소멸기업		
	2015	2016	전년비	2015	2016	전년비	신생률	2015	전년비	소멸률
전체	5,554	5,776	4.0	813	876	7.8	15.2	640	-17.6	11.5
제조업	495	503	1.4	50	49	-2.1	9.7	40	-1.2	8.2
건설업	366	385	5.1	40	43	9.2	11.3	27	0.2	7.3
도매 및 소매업	1,347	1,377	2.2	202	209	3.5	15.2	174	-6.1	13.0
숙박 및 음식점업	788	811	3.0	161	167	3.8	20.6	139	-1.7	17.7
사업서비스업	88	95	7.9	20	20	2.8	21.5	13	9.1	15.2
교육서비스업	142	146	3.4	27	26	-2.9	18.1	21	-2.3	14.9
개인서비스업	264	278	5.2	38	43	13.7	15.6	29	-8.8	11.1

□ 매출액 규모별 기업수

- (구미) 매출액 5천만원 미만 신생기업은 64.3%, 소멸기업은 99.2%를 차지
  - (활동기업) 매출액 5천만원 미만인 활동기업은 전년대비 4.4% 증가한 19,511개로 전체 활동기업의 47.8%를 차지
  - (신생기업) 매출액 5천만원 미만인 신생기업은 전년대비 2.4% 감소한 3,674개로 전체 활동기업의 64.3%를 차지
  - (소멸기업) 매출액 5천만원 미만인 소멸기업은 4,946개로 전체 소멸기업의 99.2%를 차지
- (전국) 매출액 5천만원 미만 신생기업은 21.4%, 소멸기업은 16.9%

< 매출액 규모별 기업생멸 현황(구미) >

(단위 : 개, %)

매출액 규모	활동기업				신생기업				소멸기업		
	2015	2016	전년비	구성비	2015	2016	전년비	구성비	2015	전년비	구성비
전체	39,558	40,859	3.3	100.0	5,765	5,714	-0.9	100.0	4,986	-1.7	100.0
5천만원 미만	18,680	19,511	4.4	47.8	3,763	3,674	-2.4	64.3	4,946	-2.3	99.2
5천만원~1억원	5,990	6,248	4.3	15.3	741	797	7.6	13.9	11	145.5	0.2
1억원~5억원	9,449	9,789	3.6	24.0	981	985	0.4	17.2	19	63.2	0.4
5억원~10억원	2,419	2,392	-1.1	5.9	169	149	-11.8	2.6	7	-57.1	0.1
10억원~50억원	2,412	2,332	-3.3	5.7	105	107	1.9	1.9	3	33.3	0.1
50억원~100억원	329	314	-4.6	0.8	4	2	-50.0	0.0	0	-	0.0
100억원 이상	279	273	-2.2	0.7	2	0	-100.0	0.0	0	-	0.0

< 매출액 규모별 기업생멸 현황(전국) >

(단위 : 천개, %)

매출액 규모	활동기업				신생기업				소멸기업		
	2015	2016	전년비	구성비	2015	2016	전년비	구성비	2015	전년비	구성비
전체	5,554	5,776	4.0	100.0	813	876	7.8	15.2	640	-17.6	11.5
5천만원 미만	2,808	2,891	3.0	50.1	572	620	8.4	21.4	474	-23.3	16.9
5천만원~1억원	779	839	5.0	14.5	91	98	7.4	11.7	64	2.0	8.1
1억원~5억원	1,268	1,336	5.4	23.1	114	122	6.5	9.1	75	5.0	5.9
5억원~10억원	302	317	4.8	5.5	18	19	3.3	5.9	13	8.3	4.4
10억원~50억원	295	308	4.5	5.3	16	16	3.6	5.3	13	11.6	4.2
50억원~100억원	44	46	4.5	0.8	1	1	11.6	2.5	1	24.9	2.0
100억원 이상	38	40	5.2	0.7	0	0	-4.1	1.1	0	23.5	1.0

□ 종사자 규모별 기업수

○ (구미) 종사자수 1인 기업은 33,135개로 전체 활동기업의 81.1%를 차지하며, 비중은 전국대비 1.6%p 높음

- (활동기업) 종사자수 1인 기업은 33,135개로 전체 활동기업의 81.1% 차지
- (신생기업) 종사자수 1인 기업은 5,115개로 전체 신생기업의 89.5% 차지
- (소멸기업) 종사자수 1인 기업은 4,959개로 전체 소멸기업의 99.5% 차지

○ (전국) 종사자수 1인 기업은 459만 1천개로 전체 활동기업의 79.5%를 차지

< 종사자 규모별 기업생멸 현황(구미) >

(단위 : 개, %)

종사자 규모	활동기업				신생기업				소멸기업		
	2015	2016	전년비	구성비	2015	2016	전년비	구성비	2015	전년비	구성비
전체	39,558	40,859	3.3	100.0	5,765	5,714	-0.9	100.0	4,986	-1.7	100.0
1인	32,131	33,135	3.1	81.1	5,059	5,115	1.1	89.5	4,959	-1.4	99.5
2~4인	3,412	3,521	3.2	8.6	335	324	-3.3	5.7	17	-41.2	0.3
5~9인	1,853	1,989	7.3	4.9	182	129	-29.1	2.3	7	-100.0	0.1
10~49인	1,752	1,806	3.1	4.4	161	129	-19.9	2.3	3	-100.0	0.1
50~99인	238	235	-1.3	0.6	19	14	-26.3	0.2	0	0.0	0.0
100~199인	126	118	-6.3	0.3	9	3	-66.7	0.1	0	0.0	0.0
200~299인	21	31	47.6	0.1	0	0	0.0	0.0	0	0.0	0.0
300인 이상	25	24	-4.0	0.1	0	0	0.0	0.0	0	0.0	0.0

< 종사자 규모별 기업생멸 현황(전국) >

(단위 : 천개, %)

종사자 규모	활동기업				신생기업				소멸기업		
	2015	2016	전년비	구성비	2015	2016	전년비	구성비	2015	전년비	구성비
전체	5,554	5,776	4.0	100.0	813	876	7.8	100.0	640	-17.6	100.0
1인	4,451	4,591	3.2	79.5	723	780	7.8	89.0	589	-19.4	92.0
2~4인	611	663	8.5	11.5	60	65	8.4	7.4	35	15.4	5.5
5~9인	276	296	7.3	5.1	21	22	6.4	2.5	10	8.6	1.6
10~49인	183	193	5.1	3.3	9	9	2.3	1.0	5	5.2	0.8
50~99인	18	19	1.9	0.3	1	1	-2.0	0.1	0	14.9	0.0
100~199인	8	8	2.1	0.1	0	0	-19.3	0.0	0	7.2	0.0
200~299인	3	3	1.7	0.05	0	0	10.3	0.0	0	-11.1	0.0
300인 이상	3	4	2.3	0.07	0	0	50.0	0.0	0	20.0	0.0

## □ 연도별 총괄

- (구미) '16년 활동기업의 종사자수는 전년대비 3.3% 증가하였고, 신생기업과 소멸기업의 종사자수는 각각 14.5%, 4.9% 감소
  - (활동기업) '16년도 활동기업의 종사자수는 4,726명 증가한 149,824명
  - (신생기업) '16년 신생기업의 종사자수는 전년대비 1,846명 감소한 10,869명이며, 활동기업 종사자에 대한 신생기업 종사자의 비중은 전년대비 1.5%p 감소한 7.3%
  - (소멸기업) '16년도 소멸기업의 종사자수는 전년대비 233명 감소한 4,479명이며, 활동기업 종사자에 대한 소멸기업 종사자의 비중은 전년대비 0.2%p 하락한 3.0%
- (전국) '16년 활동기업 종사자수는 전년대비 3.9% 증가하였고, 신생기업의 종사자수는 6.8% 증가, 소멸기업은 1.7% 감소

## &lt; 연도별 기업생멸 종사자 현황(구미) &gt;

(단위 : 명, %)

구분	활동기업		신생기업			소멸기업		
	종사자수	전년비	종사자수	전년비	신생비중	종사자수	전년비	소멸비중
2012	157,595	2.4	16,455	25.1	10.4	3,842	-1.8	2.4
2013	158,529	0.6	13,111	-20.3	8.3	4,840	26.0	3.1
2014	153,844	-3.0	15,932	21.5	10.4	4,026	-16.8	2.6
2015	145,098	-5.7	12,715	-20.2	8.8	4,712	17.0	3.2
2016	149,824	3.3	10,869	-14.5	7.3	4,479	-4.9	3.0

## &lt; 연도별 기업생멸 종사자 현황(전국) &gt;

(단위 : 천명, %)

구분	활동기업		신생기업			소멸기업		
	종사자수	전년비	종사자수	전년비	신생비중	종사자수	전년비	소멸비중
2012	17,146	3.4	1,254	-1.5	7.3	1,058	9.4	6.2
2013	17,846	4.1	1,200	-4.3	6.7	970	-8.3	5.4
2014	18,433	3.3	1,346	12.2	7.3	1,009	4.0	5.5
2015	18,553	0.7	1,244	-7.6	6.37	894	-11.4	4.8
2016	19,285	3.9	1,328	6.8	6.9	879	-1.7	4.6



□ 산업별 종사자수

- (구미) 숙박 및 음식점업은 활동기업 대비 신생기업 종사자 비중이 높게 나타나며, 제조업의 소멸기업 종사자수는 가장 큰 폭(-33.3%)으로 감소
  - (활동기업) 산업별로는 건설업(8.3%), 도매 및 소매업(2.9%) 활동기업 종사자수의 전년대비 증가율이 다른 산업보다 높게 나타남
  - (신생기업) 과학 및 기술서비스업(-43.5%), 제조업(-32.6%) 신생기업 종사자수의 전년대비 감소율이 다른 산업보다 높게 나타남
  - (소멸기업) 제조업(-33.3%), 과학 및 기술서비스업(-15.4%) 소멸기업 종사자수는 전년대비 감소
- (전국) 숙박 및 음식점업 분야의 활동기업 대비 신생기업 및 소멸기업 종사자 비중이 타 산업에 비해 상대적으로 높게 나타남(구미와 동일)

< 주요 산업별 기업생멸 종사자 현황(구미) >

(단위 : 명, %)

산업 대분류	활동기업			신생기업				소멸기업		
	2015	2016	전년비	2015	2016	전년비	신생비중	2015	전년비	소멸비중
전체	145,098	149,824	3.3	12,715	10,869	-14.5	7.3	4,712	-4.9	3.2
제조업	65,794	66,958	1.8	2,770	1,866	-32.6	2.8	228	-33.3	0.3
건설업	12,486	13,528	8.3	1,002	820	-18.2	6.1	171	-10.5	1.4
도매 및 소매업	14,215	14,634	2.9	1,663	1,446	-13.0	9.9	1,126	6.2	7.9
숙박 및 음식점업	9,691	9,948	2.7	1,870	1,760	-5.9	17.7	287	10.5	3.0
정보통신서비스업	824	822	-0.2	74	67	-9.5	8.2	39	15.4	4.7
과학 및 기술서비스업	3,308	3,376	2.1	230	130	-43.5	3.9	52	-15.4	1.6
사업지원 서비스업	12,604	12,696	0.7	3,018	2,596	-14.0	20.4	99	-12.1	0.8

< 주요 산업별 기업생멸 종사자 현황(전국) >

(단위 : 천명, %)

산업 대분류	활동기업			신생기업				소멸기업		
	2015	2016	전년비	2015	2016	전년비	신생비중	2015	전년비	소멸비중
전체	18,553	19,285	3.9	1,244	1,328	6.8	6.9	894	-11.4	4.8
제조업	4,956	4,964	0.2	161	147	-8.7	3.0	126	5.9	2.5
건설업	1,208	1,262	4.5	67	73	9.0	5.8	42	0.0	3.5
도매 및 소매업	3,167	3,333	53.2	274	286	4.4	8.6	212	-4.1	6.7
숙박 및 음식점업	1,524	1,651	8.3	216	233	7.9	14.1	165	3.1	10.8
사업서비스업	1,555	1,627	4.6	67	72	7.5	4.4	47	17.5	3.0
교육서비스업	249	263	5.6	33	32	-3.0	12.2	25	-3.8	10.0
개인서비스업	506	532	5.1	51	58	13.7	10.9	38	-5.0	7.5

# 4

## 신생기업 생존율

### □ 연도별 총괄

- (구미) '16년 활동기업 중 '15년 신생기업의 1년 생존율은 59.8%로 전년대비 10.5%p 상승하였고, '11년 신생기업의 5년 생존율은 전년대비 0.6%p 상승한 19.3%
- '16년 기준 1~5년 생존율 모두 전년에 비해 상승(전국 동일)

### < 기준 연도별 신생기업 생존율 >

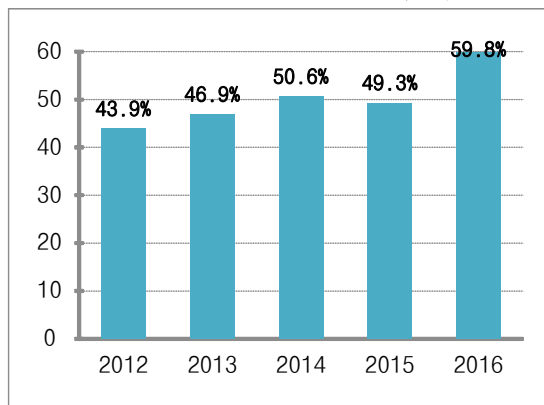
(단위 : %)

연도	1년 생존율	2년 생존율	3년 생존율	4년 생존율	5년 생존율
2012	(2011년) 43.9	(2010년) 34.1	(2009년) -	(2008년) -	(2007년) -
2013	(2012년) 46.9	(2011년) 33.1	(2010년) 27.5	(2009년) -	(2008년) -
2014	(2013년) 50.6	(2012년) 33.4	(2011년) 25.9	(2010년) 21.8	(2009년) -
2015	(2014년) 49.3	(2013년) 38.9	(2012년) 26.9	(2011년) 21.1	(2010년) 18.7
2016	(2015년) 59.8	(2014년) 42.1	(2013년) 33.9	(2012년) 24.1	(2011년) 19.3

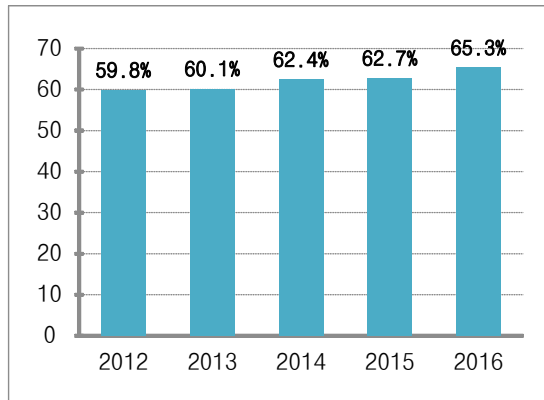
\* 통계청 빅데이터센터의 기업등록부 DB자료는 2010년부터 제공하므로 3년 ('07-'09) 항목은 산출 불가

### < 연도별 1년 생존율 추이 >

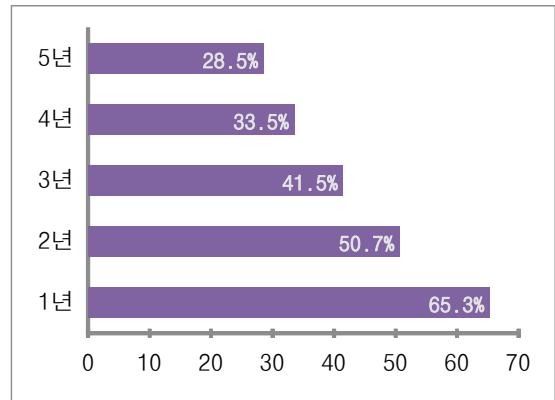
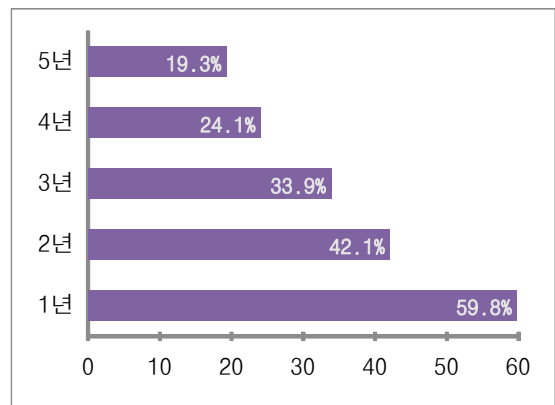
(구미)



(전국)



### < 2016년 1~5년 생존율 >



□ 산업별 생존율

○ (구미) 과학 및 기술서비스업, 숙박 및 음식점업은 타 산업에 비해 1년, 5년 생존율이 높게 나타남

- (1년 생존율) '16년 기준 산업별 1년 생존율은, 과학 및 기술서비스업(69.4%), 제조업·숙박 및 음식점업(67.9%) 등이 높게 나타나며, 사업지원 서비스업(43.5%), 건설업(44.1%) 등은 낮음

- (5년 생존율) 5년 생존율은 과학 및 기술서비스업(22.6%), 숙박 및 음식점업(19.2%), 도매 및 소매업(17.9%) 등에서 높고, 사업지원 서비스업(4.7%), 건설업(6.1%) 등은 상대적으로 낮게 나타남

○ (전국) 전기·가스·수도는 타 산업에 비해 1년, 5년 생존율이 높게 나타남

< 2016년 주요 산업별 기업 생존율 >

(단위 : %)

산업 대분류	1년 생존율	2년 생존율	3년 생존율	4년 생존율	5년 생존율
전체	59.8	42.1	33.9	24.1	19.3
제조업	67.9	45.1	36.9	23.1	17.1
건설업	44.1	21.1	12.2	11.5	6.1
도매 및 소매업	60.4	38.0	32.9	19.9	17.9
숙박 및 음식점업	67.9	50.7	36.3	25.2	19.2
정보통신서비스업	44.4	34.6	22.2	12.5	12.5
과학 및 기술서비스업	69.4	30.2	43.5	27.1	22.6
사업지원 서비스업	43.5	22.0	11.2	7.2	4.7

< 주요 산업별 기업의 1년 및 5년 생존율(구미) >



< 주요 산업별 기업의 1년 및 5년 생존율(전국) >



## □ 10% 이상 고성장 및 가젤기업

- (구미) 10% 이상 고성장기업은 전년대비 2.6% 증가, 가젤기업은 2.8% 증가
  - 상용근로자 10인 이상 기업 중 매출액 및 상용근로자가 최근 3년간 연평균 10% 이상 성장한 고성장기업은 160개이며, 비율은 7.2%
  - 건설업, 제조업 등에서 증가, 숙박 및 음식점업, 사업지원 서비스업 등에서는 감소
  - 가젤기업은 37개이며, 제조업에서 증가
- \* 가젤기업 : 고성장 기업 중 사업자등록 5년 이하의 기업
- (전국) 10% 이상 고성장기업은 전년대비 0.5% 증가, 가젤기업 9.1% 증가

## &lt; 주요 산업별 10% 이상 고성장 및 가젤기업(구미) &gt;

(단위 : 개, %)

산업 대분류	10% 이상 고성장기업				10% 이상 가젤기업		
	2015	2016	전년비	고성장비율	2015	2016	전년비
전체	156	160	2.6	7.2	36	37	2.8
제조업	95	99	4.2	4.5	26	29	11.5
건설업	15	18	20.0	0.8	1	0	-100.0
도매 및 소매업	4	4	0.0	0.2	0	0	-
숙박 및 음식점업	1	0	-100.0	0.0	0	0	-
정보통신서비스업	0	2	-	0.1	0	0	-
과학 및 기술서비스업	5	5	0.0	0.2	0	0	-
사업지원 서비스업	12	10	-16.7	0.5	5	4	-20.0

## &lt; 10% 이상 고성장 및 가젤기업 현황(비교) &gt;

(단위 : 개, %)

구분	10% 이상 고성장기업				10% 이상 가젤기업		
	2015	2016	전년비	고성장비율	2015	2016	전년비
전국	12,994	13,066	0.5	6.1	2,497	2,725	9.1
경북	541	497	-8.9	4.8	114	97	-17.5
구미	156	160	2.6	7.2	36	37	2.8

## □ 산업별 생멸 현황

○ (구미) 신생률, 소멸률 모두 개인기업이 법인기업보다 높게 나타남

- 활동기업 중 정보통신서비스업, 제조업은 타 업종에 비해 법인기업의 비중이 높은 반면, 숙박 및 음식점업, 도매 및 소매업은 개인기업의 비중이 높음

## &lt; 산업별 조직형태별 현황(구미) &gt;

(단위 : 개, %)

산업 대분류	활동기업		신생기업		소멸기업				
	법인	개인	법인	개인	법인	개인			
전체	40,859	3,587	37,272	5,714	409	5,305	4,899	448	4,451
구성비	100.0	8.8	91.2	100.0	7.2	92.8	100.0	9.1	90.9
제조업	5,196	1,380	3,816	543	138	405	256	107	149
구성비	100.0	26.6	73.4	100.0	25.4	74.6	100.0	41.8	58.2
건설업	3,240	685	2,555	359	56	303	194	45	149
구성비	100.0	21.1	78.9	100.0	15.6	84.4	100.0	23.2	76.8
도매 및 소매업	8,714	494	8,220	1,251	66	1,185	1,295	107	1,188
구성비	100.0	5.7	94.3	100.0	5.3	94.7	100.0	8.3	91.7
숙박 및 음식점업	6,473	48	6,425	1,379	7	1,372	320	3	317
구성비	100.0	0.7	99.3	100.0	0.5	99.5	100.0	0.9	99.1
정보통신서비스업	231	66	165	47	11	36	56	12	44
구성비	100.0	28.6	71.4	100.0	23.4	76.6	100.0	21.4	78.6
과학 및 기술서비스업	627	108	519	96	14	82	55	12	43
구성비	100.0	17.2	82.8	100.0	14.6	85.4	100.0	21.8	78.2
사업지원 서비스업	966	253	713	262	65	197	102	19	83
구성비	100.0	26.2	73.8	100.0	24.8	75.2	100.0	18.6	81.4

## &lt; 산업별 조직형태별 현황(전국) &gt;

(단위 : 천개, %)

산업 대분류	활동기업		신생기업		소멸기업				
	법인	개인	법인	개인	법인	개인			
전체	5,776	585	5,191	876	69	808	640	39	601
구성비	100	10.1	89.9	100	7.8	92.2	100	6.2	93.8
제조업	503	128	375	49	12	37	40	7	33
구성비	100	25.4	74.6	100	23.8	76.2	100	18.3	81.7
건설업	385	85	300	43	8	36	27	5	22
구성비	100	22.0	78.0	100	17.9	82.1	100	17.4	82.6
도매 및 소매업	1,377	154	1,223	209	18	191	174	11	163
구성비	100	11.2	88.8	100	8.7	91.3	100	6.5	93.5
운수업	535	24	511	49	2	48	33	1	32
구성비	100	4.5	95.5	100	3.1	96.9	100	2.8	97.2
숙박 및 음식점업	811	7	804	167	1	166	139	1	139
구성비	100	0.9	99.1	100	0.6	99.4	100	0.5	99.5
부동산 임대업	1,175	39	1,136	184	7	177	114	3	111
구성비	100	3.3	96.7	100	3.9	96.1	100	2.8	97.2
개인서비스업	278	7	271	43	1	42	29	0	29
구성비	100	2.7	97.3	100	2.1	97.9	100	1.5	98.5

- 구미 경제 발전의 중심 역할을 한 제조업은 4차 산업혁명과 함께 쇠퇴하기 시작한 반면, 서비스업 중심의 활동기업 증가
  - (제조업) 구미의 경우 전체 활동기업에서 제조업이 차지하는 비중이 12.7%이나, '15년 기준 소멸기업 비중 전년대비 23.1%를 기록
  - (서비스업) 정보통신서비스업과 과학 및 기술서비스업이 전체 활동기업에서 차지하는 비중은 2.0%지만, 활동기업과 신생기업 수는 점차 증가
    - 제조·서비스 융합 분야 신사업 발굴 및 R&D지원 확대
    - 제조 공정 및 제품 혁신을 위한 머신러닝, 빅데이터, IoT 등 4차 산업혁명 주요 기술을 이용한 스마트팩토리 구현
  
- 종사자수 1인 기업은 전체 활동기업의 81.1%로 가장 높은 비중을 차지
  - 창업기업 및 소규모 벤처기업의 증가로 종사자수 10인 미만 기업은 전체 활동기업의 94.6%를 차지
    - 지역 내 강소기업 육성을 위한 전략적 타겟 기업 선정 및 육성
    - 스케일업 생태계 구축 및 단계적 성장지원 체계 마련
  
- 활동기업 중 신생기업의 1년~5년 생존율은 점차 감소
  - 1년 생존율 59.8%, 5년 생존율 19.3%('16년 기준)
    - \* 전국 신생기업 생존율(통계청, 2017) : (1년) 65.3%, (5년) 28.5%
    - 신생기업의 성숙도에 따른 맞춤형 정책 지원 확대
    - 관련 전문가 연계 협력 방안 마련 및 컨설팅 서비스 제공